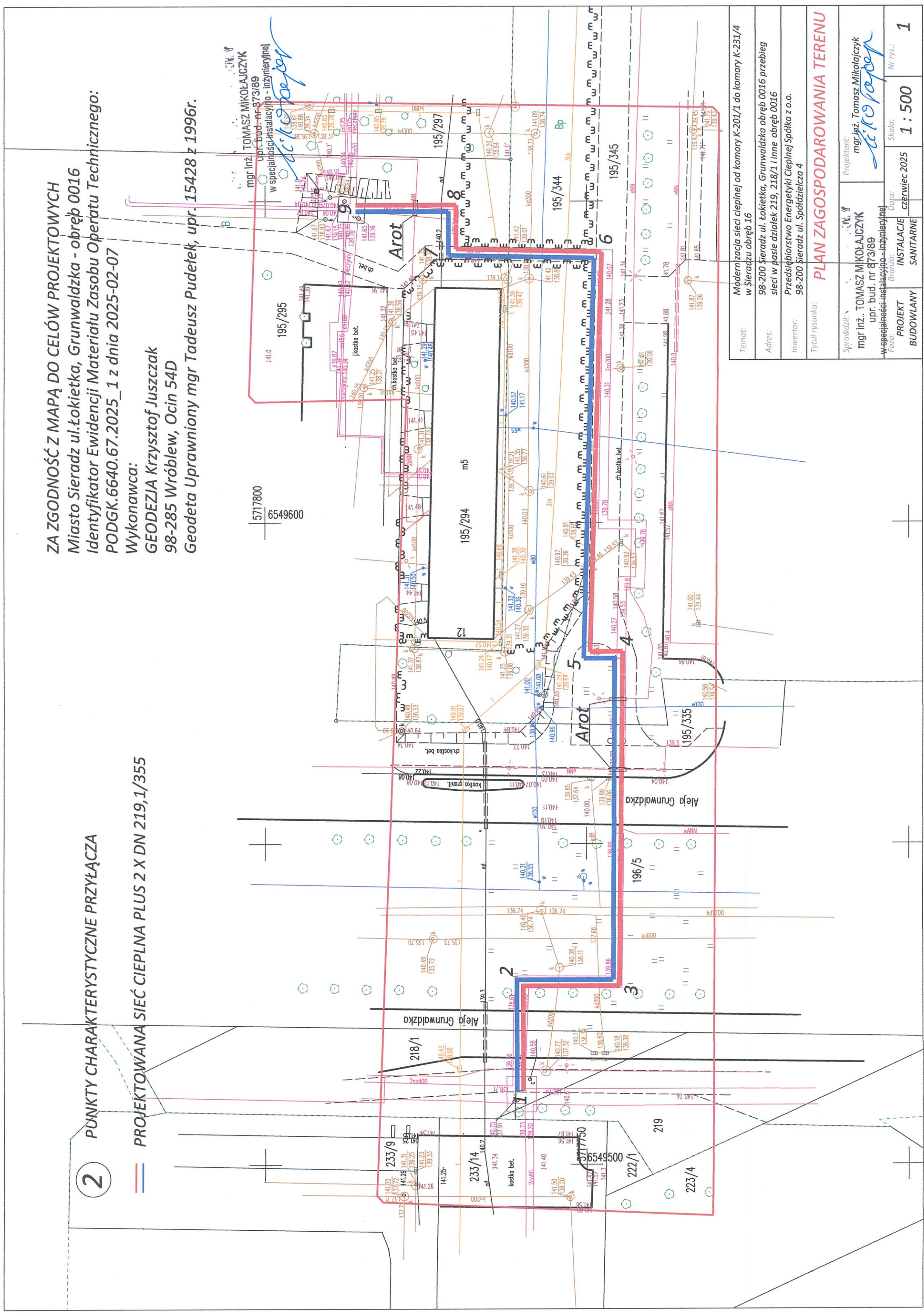


ZA ZGODNOŚĆ Z MAPĄ DO CELÓW PROJEKTOWYCH
 Miasto Sieradz ul. Tokietka, Grunwaldzka - obręb 0016
 Identyfikator Ewidencji Materiału Zasobu Operatu Technicznego:
 PODGK.6640.67.2025_1 z dnia 2025-02-07

Wykonawca:
 GEODEZJA Krzysztof Juszcak
 98-285 Wróblew, Ocina 54D
 Geodeta Uprawniony mgr Tadeusz Pudełek, upr. 15428 z 1996r.

PROJEKTOWANA SIEĆ CIEPLNA PLUS 2 X DN 219,1/355

PUNKTY CHARAKTERYSTYCZNE PRZYŁĄCZA



Temat:	Modernizacja sieci ciepłej od komory K-201/1 do komory K-231/4 w Sieradzu obręb 16
Adres:	98-200 Sieradz ul. Tokietka, Grunwaldzka obręb 0016 przebieg sieci w pasie działek 219, 218/1 i inne obręb 0016
Inwestor:	Przedsiębiorstwo Energetyki Ciepłej Spółka z o.o. 98-200 Sieradz ul. Spółdzielcza 4
Tytuł rysunku:	PLAN ZAGOSPODAROWANIA TERENU
Sprawił:	mgr inż. TOMASZ MIKOŁAJCZYK upr. bud. nr 873/89 w specjalności instalacyjno-inżynieryjnej
Projektant:	mgr inż. Tomasz Mikołajczyk <i>T.Mikołajczyk</i>
Instalacje:	INSTALACJE SANITARNE
Data:	czerveniec 2025
Skala:	1 : 500
Nr rys.:	1